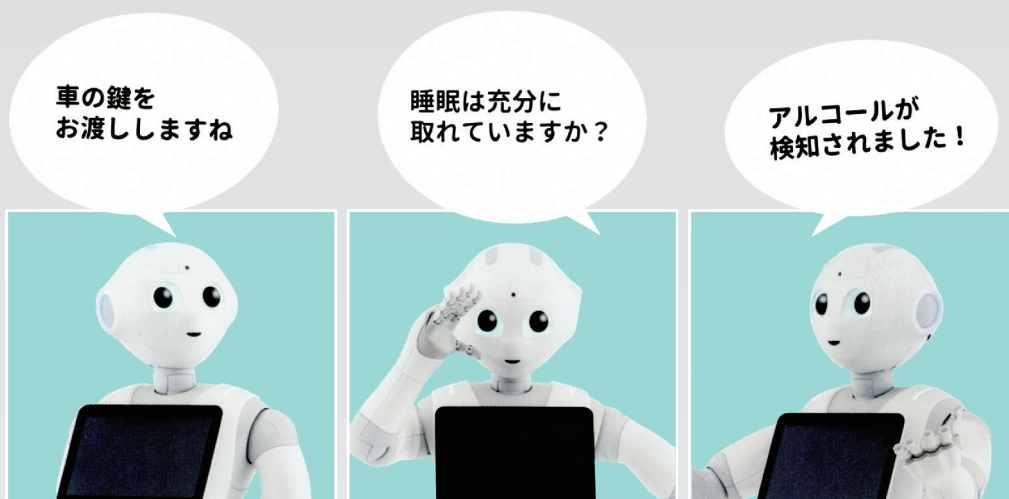


点呼支援ロボット kenco

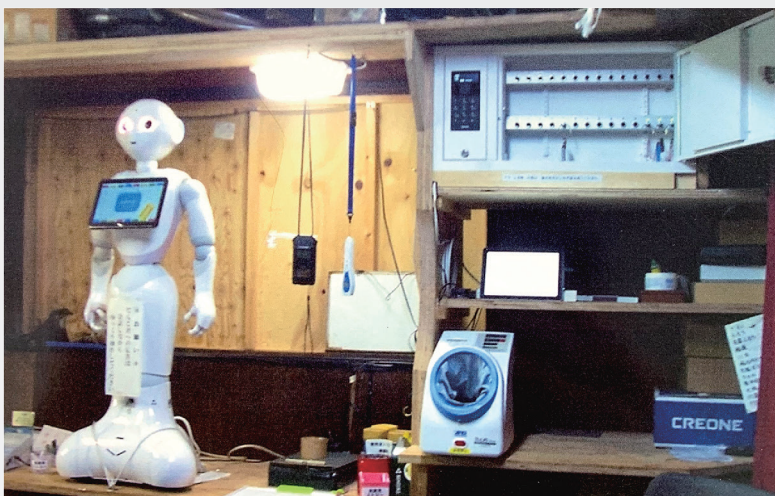
早朝・深夜の点呼、ラクにします

特許申請済



点呼 × 健康管理 × Pepper

深夜帯や早朝など、点呼業務の負担低減
健康状態の把握で安全運転を!
対面点呼の支援や社員の健康管理にも!



貨物自動車運送事業輸送安全規則（国土交通省）により、2019年03月現在、Pepper単独による点呼は認可されていません

運行管理ロボットシステム ソフトバンク（株）ウイズ（株）共同開発 監修 牧田システム 牧田英明

三田理化メディカル株式会社

〒113-0033 東京都文京区本郷2-17-13-102
TEL 03-3812-5394 FAX 045-301-8605

raccoon-medical.co.jp



2023/12/13

点呼を支援する充実の機能



点呼

ドライバーに対する乗務前・乗務後の点呼をPepperが行います。深夜帯や早朝など、管理者の負担が大きい点呼業務を支援します。



顔照合

顔照合による本人確認を行います。Pepperのカメラと画像判定AIを用いた顔照合を行うことで、なりすましの防止を実現します。



アルコールチェック

ハンディタイプのアルコール検知器でアルコールチェックを行います。ゼロ以外の数値を検知した場合、ドライバーは乗務できません。



血圧測定

乗務前に脈拍・血圧を測定することで、事故の防止に役立っています。血圧計は全日本トラック協会の助成対象機器を利用可能です。



体温測定

非接触タイプの体温計を用いて、体温のチェックを行います。毎日測定することで、社員の健康管理としてお役に立ていただけます。



問診

免許証は携帯しているか、睡眠は十分に取れているかなどPepperがいくつかの質問を投げかけます。なお、質問は自由に設定可能です。



鍵管理

専用の鍵ボックスにてトラックや部屋のキーを管理します。異常検知時、キーを取り出せなくすることで乗務を禁止します。



履歴管理

点呼の履歴をWeb画面上から確認することができます。健康測定の数値や異常の有無、取り出した鍵を一覧で印刷できます。



設定

ドライバー情報や問診内容をWeb画面から変更することができます。利用状況に応じて、お客様にあった運用にカスタマイズ可能です。

製品プラン・利用料金

製品プラン	ベーシック	スタンダード	プレミアム
月額利用料	35,000円	45,000円	55,000円
初期費用	200,000円～		
点呼（顔照合含む）	●	●	●
アルコールチェック	●	●	●
血圧測定		●	●
体温測定		●	●
問診	●	●	●
鍵管理			●
履歴管理	●	●	●

* 上記以外の組合せも可能です。* 価格はすべて税抜価格です。* Pepperに関する費用は含まれません。* 初期費用は機器等の構成により異なります。

